

Press Release

ハンズグローエ ジャパン、リニューアルしたスパウト付新サーモスタット「エコスタットS」を搭載した多機能一体型シャワーシステム「シャワーパイプ」を5月拡充。シャワーパイプは全5製品に。

ドイツの浴室・洗面・キッチン用水栓金具製造の老舗、ハンズグローエ社の日本法人であるハンズグローエ ジャパン株式会社（本社：東京都港区、社長：石川敦）は、「ハンズグローエ」ブランドの「レインダンス」および「クロマ」シリーズより、1セットでハンドシャワー、オーバーヘッドシャワー、サーモスタットバス水栓を楽しめる多機能一体型シャワーシステム「レインダンスシャワーパイプ 240 スパウト付」=写真①= および「クロマ 100 シャワーパイプ 160 スパウト付」=写真②=を新発売します。発売開始は2010年5月（予定）。

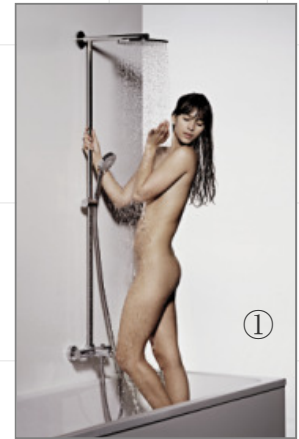
「レインダンスシャワーパイプ 240 スパウト付」および「クロマ 100 シャワーパイプ 160 スパウト付」は、今回新たにスパウト付（吐水部）新サーモスタット「エコスタットS」が搭載されたことにより、「シャワーパイプ」本来の用途であるシャワールーム用機能に留まらず、洗い場でもお使いいただけるバス水栓としての機能にまで用途が拡がりました。また、本シャワーシステムは、水栓と一体型のため従来のオーバーヘッドシャワーに必要なとされた複雑な埋め込み部の配管工事は一切不要ですので、新築のみならず大型オーバーヘッドを導入するリフォーム*なども手軽に行っていただけます。（※器具取付用壁裏補強は必要となります）

本シャワーシステムのサーモスタット水栓「エコスタットS」は同社の独自技術により直径38ミリにまで縮小されたカートリッジ*1を搭載。多機能一体型であるにも関わらず、スリムでスタイリッシュなデザインを可能としました。また、オーバーヘッドシャワーは同社特許技術のエアインジェクションシステム（次頁参照）を搭載した直径240ミリのレインダンス 240 エアオーバーヘッドシャワーまたは、リーズナブルに大型オーバーヘッドシャワーの醍醐味をご堪能いただける直径160ミリのクロマ 160 からご選択いただけます。両者とも直径100ミリの大型ハンドシャワークロマ 100 を搭載し、ワンランク上のバスタイムをお楽しみいただけます。

全面クロムで表面加工を施した、余分な装飾のない高品質でクリアなスタイルングは、ドイツ・シュトゥットガルトを本拠地とするフェニックス デザイン（次頁参照）によるデザイン。既に販売している同シリーズ同デザインの「クロマ 100 シャワーパイプ（スパウトなし）」は世界的に権威のあるデザイン賞、iF デザイン賞*2を受賞しています。

*1 水栓ボディーの内蔵パーツ。湯・水を混合し、水温・水量を調整する機能を持つ。

*2 iF デザイン賞：ドイツのハノーバー工業デザイン協会主催で毎年開催。世界で最も権威ある、工業製品を対象としたデザイン賞のひとつ。



ハンズグローエ ジャパン 株式会社
〒108-0074
東京都港区高輪2-15-21
小野ビル6F

Hansgrohe Japan K.K.
〒108-0074
Ono Bldg. 6F 2-15-21
Takanawa, Minato-ku
Tokyo, JAPAN

Phone +81-(0)3-5424-1956
Fax +81-(0)3-3449-9651

e-mail: info@hansgrohe.co.jp
internet: www.hansgrohe.co.jp

シャワーシステム「シャワーパイプ」新製品概要

■ 製品名および価格：

製品名	仕上げ	価格(税込み)
「レインダンス シャワーパイプ240スパウト付」	クロム	¥313,950
「クロマ100 シャワーパイプ160スパウト付」		¥172,200

※価格はメーカー希望小売価格

■ 発売開始：2010年5月発売（予定）

■ デザイン：フェニックス デザイン（本社：ドイツ・シュトゥットガルト）

■ 「エアインジェクションシステム」

ハンスグローエ社が開発した同社特許技術。吐水面の空気取り込み部から空気をシャワーヘッド内に取り入れ、湯水と空気を、1:3の割合で混ぜ合わせます。空気を含むことで^{しずく}滴の肌表面に当たる面積がより大きくなるため、しっとりやわらかく吸い付くような感触になります。また、肌に効率的にあたたかさを伝えます。さらに、同システムにより、使用水量は最大10%節減可能です*。



※同システムを装備していないハンスグローエ社のハンドシャワーと比較した場合。水圧条件によっても異なります。

■ フェニックス デザイン

本製品は、トム・シェーンヘル＝写真左側＝とアンドレアス・ハウグ＝写真右側＝がクリエイティブ・チームを構成するフェニックス デザインによるデザインです。フェニックス デザインの設立は1989年。本社所在地は、ドイツ・シュトゥットガルト。1991年より、ハンスグローエ社の浴室・洗面・キッチン用水栓金具製品等向けにデザインを提供。



フェニックス デザイン HP : <http://www.phoenixdesign.de/>

* * *

「ハンスグローエ」ブランド

「ハンスグローエ」は、「アクサー」と並ぶハンスグローエ社の製品ブランドのひとつ。「アクサー」が、フィリップ・スタルク、アントニオ・チッテリオ、ジャン・マリー・マソー、パトリシア・ウルキオラなど著名デザイナーとのコラボレーションにより個性・デザイン性を追求するブランドである一方、「ハンスグローエ」は「イノベーションブランド」とも言うべき、革新的なテクノロジーを追求するブランド。人間工学に基づき、使い易さを最大限に考慮した同ブランドの製品は、子供から大人まで幅広い年齢層に対応します。

シャワー パワー Shower Powerのハンスグローエ社

ハンスグローエ社は、1901年の創業以来、今日ではバスルームに欠かせない製品となった“ウォールバー”や、湯水に空気を混ぜ合わせ“癒し感”のある水流を創り出す最新技術「エアインジェクションシステム」を装備した「レインダンスエア」など、消費者の需要に応えるシャワー製品・技術を生み出してきました。同社は「Shower Powerのハンスグローエ」と自らを称し、今後も新しい技術・製品の開発を通してシャワーの進化に貢献していきたいと考えています。

* * * * * * * * *

本件に関するお問い合わせ先

ハンスグローエ ジャパン(株)

〒108-0074 東京都港区高輪 2-15-21 小野ビル 6F

TEL 03-5424-1956 FAX 03-3449-9651 URL <http://www.hansgrohe.co.jp>